

ストーリー

築100年の建築物の中で、地元の土や石等を使ったうつわ作りをしている工房があります。工房がある地の周りには、出雲風土記に出てくる神話の舞台が存在しています。工房の主人は、そんな地に魅力を感じて工房を始めたそうです。

このコンテンツでは、工房の主人と語りながらうつわ作り体験や食事をして、その魅力を感じてもらいたいと考えています。

さらに、工房から奥出雲の方へ移動しながら神話と関係ある歴史ある神社に立ち寄りながら、宿泊先となる出雲風土記にも出てくる海潮温泉にたどり着きます。その宿の「海潮荘」の中では、先ほどの主人とクラフト作家の仲間たちが作った数々の作品がお迎えます。そして宿と湯、器、さらに日本酒発祥といわれる出雲の酒を夕食で楽しめる、そんなコンテンツに仕上げています。

施設情報



島根県立 八雲立つ風土記の丘

松江市南郊の大庭地区・竹矢地区一帯は、島根県を代表する文化財(史跡や社寺等)が集中しており、**古代出雲の中心地**です。

島根県はこの文化財の宝庫といえる東西5km、南北4kmの範囲を「八雲立つ風土記の丘」と称し、点在する史跡群をフィールド・ミュージアムとして総合的に保存・活用しています。

風土記の丘地内は、島根県最大の山代二子塚古墳(前方後方墳)をはじめとする主要な古墳が分布し、奈良時代には出雲国庁・出雲国分寺などが設置されており、政治・経済・文化の中心地と言えます。さらには出雲国造家ゆかりの神社や寺もあり、古代以来の歴史文化が今も息づいています。

海潮温泉

「出雲国風土記」に「須我の小川の湯淵の村の川中に温泉あり」と残るいにしへの温泉地。**1300年をしのぶ海潮温泉**。



いまみや工房

出雲国引き神話の舞台、今宮の 築100年の古民家に工房を開いて10年。石見土・来待石・薪灰など、地元材料を大切に、使い手の笑顔を目指して器を作っている。土味を生かした素朴な温かさとエスニックな作風が特徴。



旭日酒造

個人商店を経て明治2年に創業。代表銘柄は「十旭日(じゅうじあさひ)」。出雲大社御神酒「八千矛(やちほこ)」。大正時代の土壁の蔵で自然な造りを重視し、日々の暮らしに寄り添う酒を醸しています。伝統的な生酏造りや熟成酒などにも取り組んでいます。



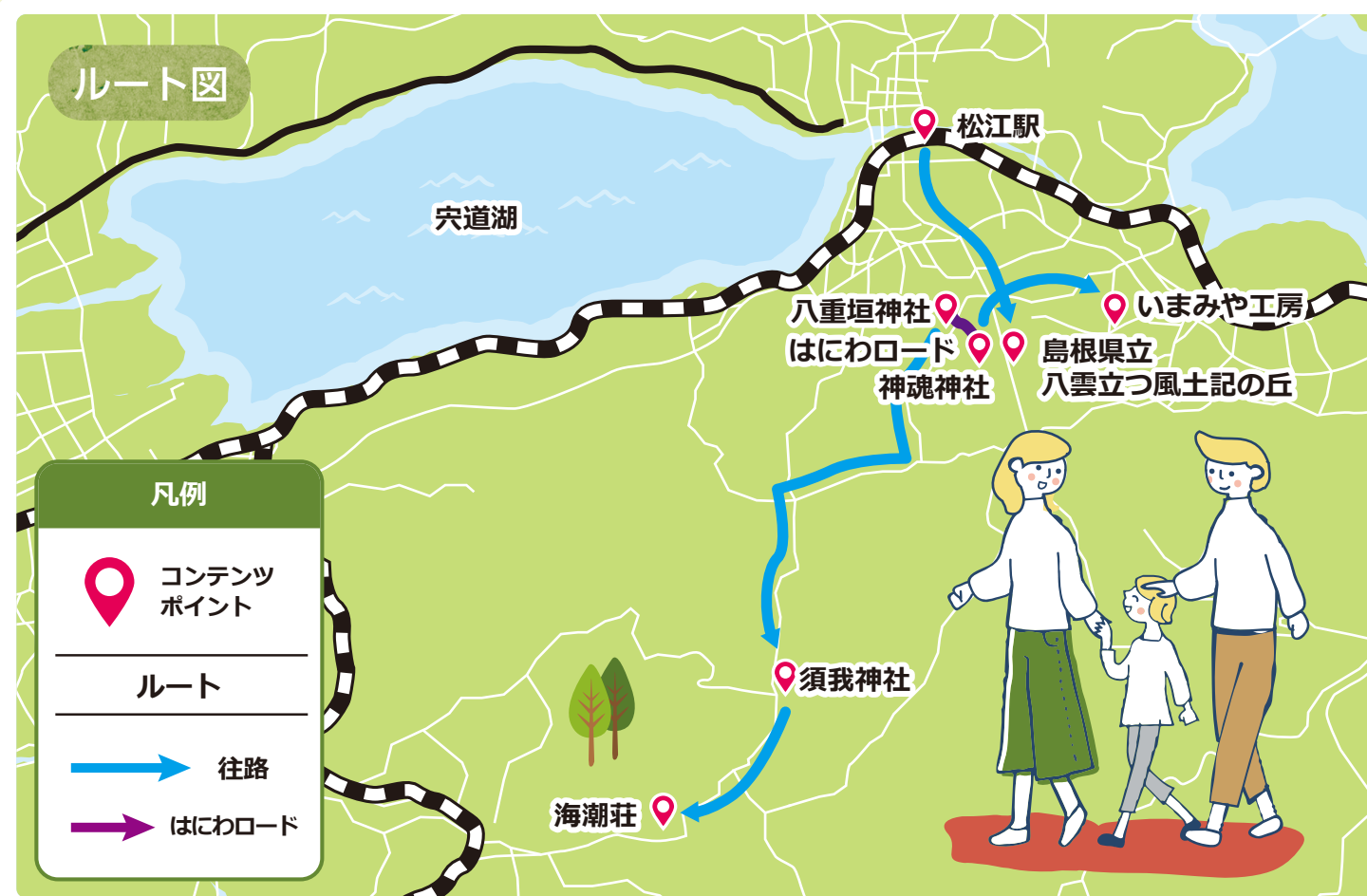
行程



開始	終了	コンテンツ内容
	9:30	JR松江駅 松江国際観光案内所
10:00 - 11:00		八雲立つ風土記の丘 (展示学習館)
11:10 - 14:10		いまみや工房 陶芸体験 電動ロクロ 古民家カフェでピザランチ
14:10 - 16:35		神魂神社 (かもす じんじゃ) - はにわロード(徒歩) 八重垣神社・須我神社 (雲南市)
16:35 - 19:30		海潮温泉 海潮荘 旭日酒造が蔵元の酒、見学窯元の酒器を説明 風土記記載の秘湯を楽しむ 食事・宿泊

— タクシー ※はにわロードは徒歩

ルート図



凡例

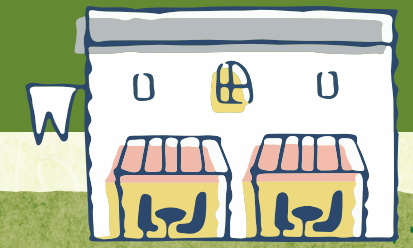
📍 コンテンツポイント

ルート

➡ 往路

➡ はにわロード

体験内容



陶芸体験 電動ロクロ



体験内容・流れ

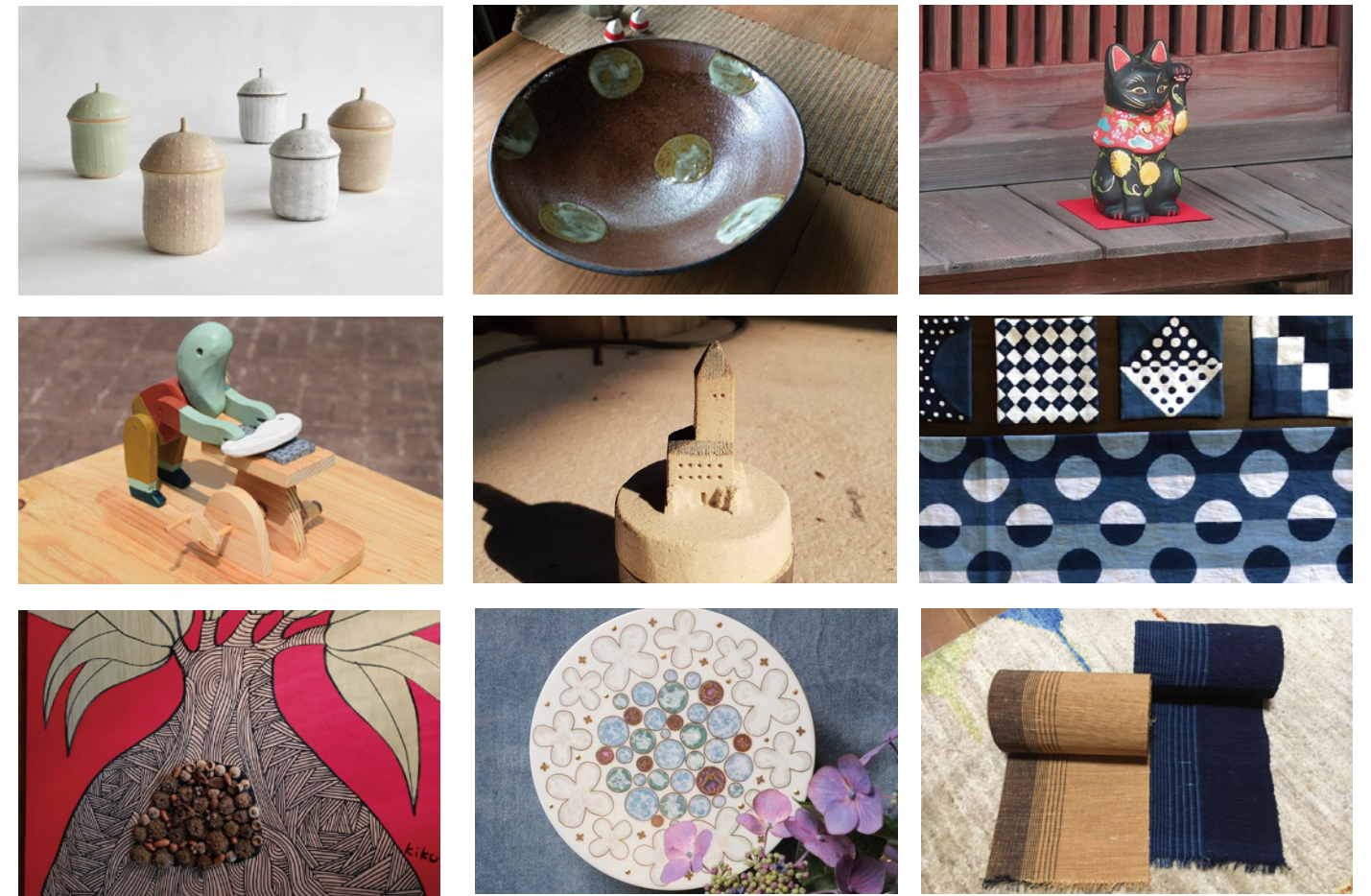
手びねり、電動ロクロ、皿絵付け

- ① 説明
いまみや工房の作品の特徴
- ② 説明
陶芸体験の内容
- ③ 製作
- ④ 釉薬の色決め
数種類の釉薬からお選びいただけます

所要時間：1時間

- ・後の工程は作家が行います。
- ・焼き上がりまで1~2ヶ月かかります。

アート&クラフト作家作品（海潮荘展示作品）



商品の概要

施設情報	いまみや工房	住所	島根県松江市東出雲町大字今宮320		TEL	0852-52-2928	公式サイト	http://kimachikun.blog113.fc2.com/		
	Wi-Fi環境	有	多言語対応	有	予約要否	要	対応可能人数	4名まで可能	キャンセル料	6~4日前→50% 3日前~当日キャンセル→100%
	トイレ	洋式	言語	英	予約期限	14日前までに 予約要	予約方法	メール・OTA	精算方法	クレジットカード 当日払い 不可
	旭日酒造	住所	島根県松江市今市町662		TEL	0853-21-0039	公式サイト	http://jujiasahi.co.jp/		
旅行代金	¥32,500~		料金に 含まれないもの	<ul style="list-style-type: none"> ・作成した陶器とお土産として購入した陶器の送料 ・ツアー開始時からの交通費 		備考	<ul style="list-style-type: none"> ・最小予約人数は2名。最大人数は4名。 ・アルコールを飲むことを計画している場合の有効な身分証明書が必要です。 ・英語が話せるガイドが同行いたします。 			
お問い合わせ先	おせわさんセンター	住所	島根県松江市殿町63 今井書店2階		TEL	0852-61-8015 (9:00~18:00)				